



Réserve Naturelle géologique
HAUTE-PROVENCE

ALPES DE HAUTE
PROVENCE
LE DÉPARTEMENT

Convention de prêt de spécimens paléontologiques et géologiques

Entre

Le Département des Alpes de Haute-Provence (ci-après « le Département »), domicilié à l'Hôtel du Département, 13 rue du docteur Romieu - CS 70 216 – 04995 Digne-les-Bains Cedex 9, représenté par Monsieur Didier BERT en sa qualité de Conservateur de la Réserve Naturelle Nationale Géologique (ci-après « la Réserve géologique »), en conformité avec la délégation de signature prise par arrêté départemental n°2022 – DFAJ – 005 ;

Et

La Communauté d'agglomération Provence-Alpes-Agglomération représentée par sa Présidente, Madame Patricia GRANET, dûment habilitée par la délibération N°21. du 26 juin 2024 du Conseil communautaire, ci-après désignée « PAA »,

Il a été convenu ce qui suit :

Préambule

Il est préalablement exposé que le Département des Alpes de Haute-Provence est le gestionnaire de la Réserve géologique pour le compte de l'Etat. Dans le cadre de cette mission, la bonne gestion des collections paléontologiques et géologiques de la Réserve est garantie par son Conservateur. Cette mission est étendue à la collection de paléontologie constituée de 124 spécimens dont le Département est propriétaire.

Dans l'attente de la finalisation du projet de requalification du Musée-Promenade, PAA, qui en est le gestionnaire, souhaite que l'exposition de la salle de géologie actuellement en place puisse le rester temporairement : cette exposition comporte 33 ensembles de spécimens paléontologiques et géologiques (originaux et moulages) de la collection de la Réserve géologique. En plus de ces éléments, PAA souhaite exposer 1 spécimen supplémentaire issu de la collection paléontologique départementale.

Article 1. Objet de la convention

La présente convention fixe les modalités de prêt par le Département des 33 ensembles de spécimens paléontologiques et géologiques (originaux et moulages) issus de la collection de la Réserve géologique, et d'un fossile supplémentaire, dont il est propriétaire, afin d'être exposés au public du Musée-Promenade.

Les listes et les photographies de l'ensemble des spécimens prêtés sont données en annexe.

Article 2. Modalités du prêt

Les spécimens consentis en prêt sont inaliénables et PAA s'engage à leur faire bénéficier de conditions optimales de conservation et de sécurité au sein du Musée-Promenade. Ces spécimens sont prêtés pour être exposés au public, à l'exclusion de tout autre usage. Les locaux où seront exposés les spécimens devront faire l'objet d'une surveillance appropriée.

Il est interdit de procéder à des retouches, réparations ou restaurations et de modifier l'état des spécimens prêtés.

En cas d'incident (destruction, casse...), le Conservateur de la Réserve géologique décidera s'il convient ou non de restaurer la pièce endommagée, et auquel cas choisira le restaurateur pour effectuer la réparation, sur la base du montant d'assurance (article 3 ; annexe). Dans tous les cas, l'intégralité de la pièce endommagée, y compris les éventuels fragments détachés, sera restituée au Conservateur dans les meilleurs délais.

Article 3. Assurance

Une assurance sera souscrite par PAA pour toute la durée du prêt (attestation jointe en annexe). Elle doit couvrir tous les dégâts et détériorations, ainsi que le vol, la disparition et la perte des spécimens.

Les spécimens prêtés par le Département et leurs valeurs d'assurances individuelles sont listés en annexe. Elles représentent une valeur globale de :

- Collection départementale : 1 500 €
- Collection de la Réserve géologique : 20 300 €

Article 4. Modalités financières

Le prêt des spécimens, objets de la présente convention, est consenti à titre gracieux, sans contrepartie financière autre que la valeur d'assurance des spécimens en cas d'incident.

Article 5. Dates, durée de la convention et modalités de restitution des spécimens

La durée du prêt consenti par le Département s'effectue pour une durée de 5 ans à compter de la date de signature de la présente convention, soit jusqu'en mai 2029, ou jusqu'à la mise en place d'une nouvelle muséographie dans le cadre de la restructuration du Musée-Promenade si elle intervenait avant.

A l'issue de la convention, les spécimens prêtés par le Département seront restitués au Conservateur de la Réserve géologique.

La convention pourra être renouvelée par accord des deux parties et par avenant à la présente convention.

Article 6. Résiliation

La présente convention pourra être résiliée par chacune des parties à tout moment en respectant un préavis minimum de 1 mois, et après concertation entre les parties.

La convention serait résiliée de plein droit sans délais en cas de non-respect des conditions de bonne préservation des spécimens (article 2), sans qu'aucun dommage ne puisse être réclamé au Département.

Article 7. Litige

En cas de contestation sur l'interprétation ou l'exécution de la présente convention, les deux parties s'engagent à épuiser toutes les voies possibles de règlement à l'amiable.

En cas de désaccord persistant entre les parties, les litiges pourront être portés devant le Tribunal administratif de Marseille. Toutefois les contractants s'efforceront de parvenir à une conciliation amiable.

Ce document comprend 11 pages incluant les annexes.

Signée, en deux exemplaires originaux, le 

Le Conservateur de la Réserve naturelle
nationale géologique de Haute-Provence

La Présidente de Provence-Alpes-Agglomération

Didier BERT

Patricia GRANET

Annexe 1 : Listes et photographies des spécimens en prêt**Spécimen de la collection paléontologique départementale :**

| Numéro inventaire | Désignation | Age-Période | Origine | Dimension (cm) | Valeur d'assurance |
|-------------------|--|---------------------|---------|----------------|--------------------|
| 96.02.105 | Ammonite déroulée <i>Emericiceras emerici</i> | Barrémien inférieur | Gard | 70 | 1500 € |

**Spécimens de la collection de la Réserve géologique :**

| Vitrine MP | Photo | Spécimen-Désignation | Age-Période | Origine | Dimension (cm) | Valeur d'assurance |
|---------------|----------|--|-----------------|-----------------------------------|----------------|--------------------|
| 1 Carbonifère | P1040020 | Plaque de végétaux carbonifères | Stéphanien | Clue de Barles | 70x40 | 200 € |
| 1 Carbonifère | P1040021 | Petite plaque, fougère + calamite | Stéphanien | Clue de Barles | 12x7 | 30 € |
| 1 Carbonifère | P1040022 | Morceau de calamite sur grès | Stéphanien | Clue de Barles | 10x10 | 50 € |
| 1 Carbonifère | P1040023 | Carottes de Barles avec charbon | Stéphanien | Clue de Barles | 17x8 | 100 € |
| 3 Rhétien | P1040026 | Os de reptile | Trias supérieur | Ravin Givaudan, site classé RNN 7 | 18x4 | 200 € |
| 6 Domérien | P1040034 | 2 morceaux de marne avec os | Domérien | Digne? | 7x7 | 100 € |
| 7 Toarcien | P1040028 | Colonne vertébrale de reptile (11 vertèbres) | Toarcien | Clos de Jaline | 35x8 | 1000 € |
| 7 Toarcien | P1040029 | Rostre crocodile | Toarcien | Entrages | 20x3 | 1500 € |
| 7 Toarcien | P1040030 | Grosse vertèbre d'ichtyosaure | Toarcien | Entrages | 10x3 | 60 € |
| 8 Bajocien | P1040036 | Ammonite <i>Caliphylloceras calypso</i> | Bajocien | Bas Auran | 8x6 | 15 € |
| 10 Oxfordien | P1040040 | Bloc multi-ammonites | Callovien | Senez | 22x20 | 50 € |

| | | | | | | |
|------------------|----------|---|------------------|--------------------------|---------------------------|----------|
| 16 Aptien/Albien | P1040047 | Queue de poisson (<i>Eopletodus chaneti</i>) Holotype | Albien inférieur | Les Subis | 30x20 (plaque) | 1000 € |
| 16 Aptien/Albien | P1040048 | Nageoire de poisson | Albien inférieur | Les Subis | 12x12 (poisson) | 50 € |
| 16 Aptien/Albien | P1040049 | Dent de squal | Albien inférieur | Les Subis | 3 cm de long (plaque 8x4) | 20 € |
| 16 Aptien/Albien | P1040050 | Vertèbre de poisson + empreinte | Albien inférieur | Les Subis | 1 cm | 100 € |
| 19 Nummulitique | P1040054 | Bloc à tube de taret (Térédo) | Nummulitique | Barrême site classé RNN | 15x12x6 | 30 € |
| 19 Eocène | P1040055 | Bloc de coraux | Eocène | Blieux | 15x10x5 | 30 € |
| 19 Eocène | P1040056 | Crabe | Eocène | Blieux | 2x2 | 80 € |
| 19 Priabonien | P1040057 | Coraux | Priabonien | Taulanne | 18x7x7 | 30 € |
| 20 Oligocène | P1040059 | Coraux dendroïde | Oligocène | St Lions Site classé RNN | 25x7x8 | 20 € |
| 20 Oligocène | P1040060 | Coraux (<i>Astrocoenia bodelli</i>) | Oligocène | St Lions Site classé RNN | 22x7x10 | 20 € |
| 20 Oligocène | P1040061 | Helix | Oligocène | Barrême | 1 cm | 10 € |
| 20 Oligocène | P1040061 | Algues calcaires | Oligocène | St Lions | 2x2 | 5 € |
| 20 Oligocène | P1040061 | Petits coraux (3 morceaux) | Oligocène | St Lions | 2cm | 5 € |
| 20 Oligocène | P1040061 | Polypiers isolés | Oligocène | St Lions | 1cm | 5 € |
| 20 Oligocène | P1040061 | Oursins | Oligocène | St Lions | 2 cm | 10 € |
| 20 Oligocène | P1040063 | <i>Antiguastrea communata</i> | Oligocène | St Lions | 25x20x10 | 10 € |
| 20 Oligocène | P1040064 | Ostrea | Oligocène | St Lions | 10x10 | 10 € |
| 20 Oligocène | P1040065 | Gastéropode (<i>Ampulinopsis crassatina</i>) | Oligocène | Blieux | 7x7 | 10 € |
| 21 Miocène | P1040067 | Os de Rhinocéros | Pliocène | Mirabeau | 15x10x4 | 30 € |
| 21 Miocène | P1040068 | Ossement de micromammifère | Acquitani | Lambert | 10x5x4 | 20 € |
| Mur salle expo | P1040069 | Moulage de l'ichtyosaure de La Robine | Toarcien | La Robine | moulage mural | 10 000 € |
| Mur couloir | P1040070 | Moulage de l'ichtyosaure de La Mélaie | Aptien | Chanolle | moulage | 5 500 € |



P1040020



P1040023



P1040021



P1040026



P1040022



P1040034



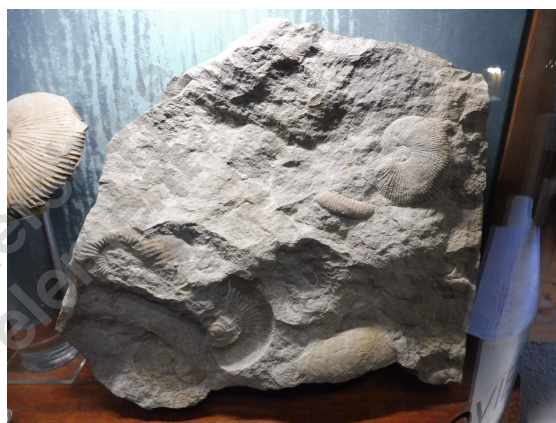
P1040028



P1040036



P1040029



P1040040



P1040030



P1040047



P1040048



P1040054



P1040049



P1040055



P1040050



P1040056



P1040057



P1040061



P1040059



P1040063



P1040060



P1040064



P1040065



P1040069



P1040067



P1040070



P1040068



Annexe 2 : Attestation d'assurance

