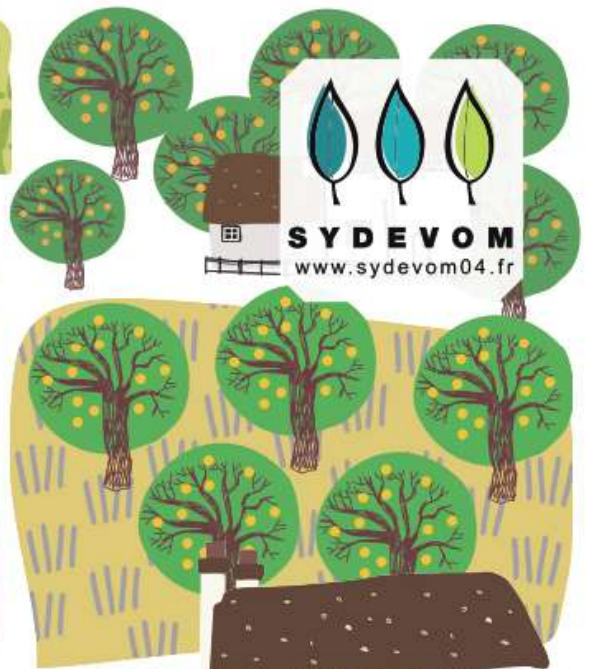


provence
alpes agglo
GESTION DES DÉCHETS


SYDEVOM
www.sydevom04.fr



Jardiner sans pesticide



1 Avoir un sol vivant

Un sol équilibré, fertile et vivant permet aux plantes d'avoir un développement vigoureux et de mieux résister aux maladies, ravageurs et aléas climatiques.

Utiliser le compost comme amendement



Le compost **augmente le taux de matière organique** dans le sol et améliore sa **capacité de rétention d'eau**. Il **structure** également le sol et **prévient l'érosion**.

Epandez votre compost en **couches minces** à la **surface** du sol : comptez entre 1 et 5 litres de compost par mètre carré. N'enfouissez pas le compost en profondeur, il **pénétrera progressivement dans le sol**, à travers l'action des êtres vivants.



Toutes les informations
sur le compostage
sur sydevom04.fr



Pailler sans modération

PAILLAGE DE
20 CM
D'ÉPAISSEUR

50%
D'EAU
ÉCONOMISÉ

Le paillage (qu'il soit de paille, de foin, de petits branchages, de feuilles mortes...) permet de **protéger le sol** des tassements, de conserver **l'humidité** et de **limiter** la pousse des **mauvaises herbes**. Vous pouvez même pailler par-dessus la couche mince de compost que vous avez épandue.

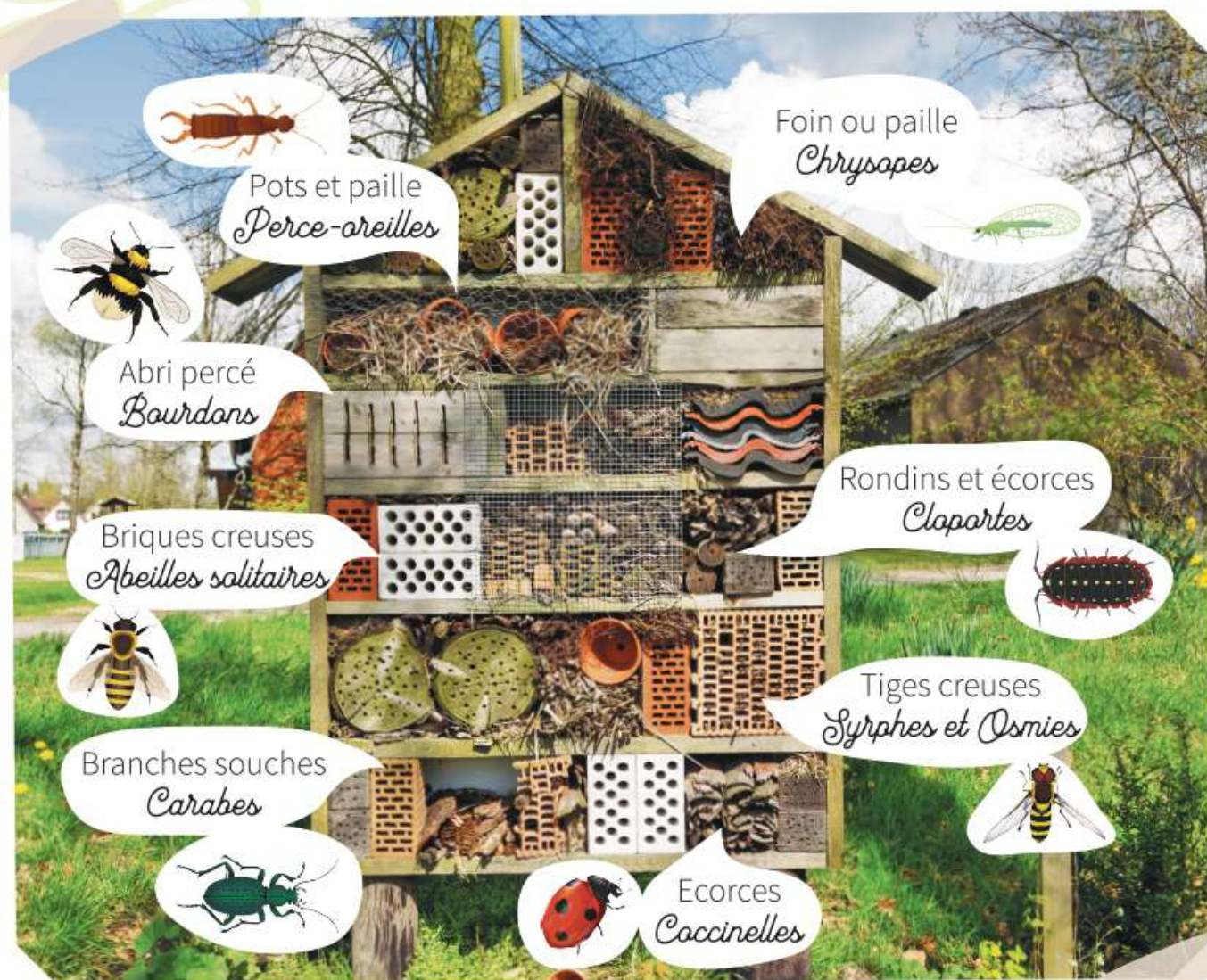
Recouvrez **l'espace** entre vos plantes de **paille, broyat** ou **herbes séchées**.



Favoriser les auxiliaires de culture

Les auxiliaires de culture sont la principale solution en jardinage biologique pour lutter contre les ravageurs. La mission du jardinier est donc de créer un environnement favorable pour les mammifères, insectes et oiseaux.

Installer un hôtel à insectes



Planter des essences relais

L'objectif est de **favoriser la présence des auxiliaires** en créant un **milieu de vie favorable** à leur reproduction et à leur alimentation durant tout leur **cycle de vie**.



Par exemple, la **valériane** attire les **pucerons** dont les **coccinelles** se nourrissent. Une fois installées, ces coccinelles protégeront l'**ensemble du jardin**.

COCCINELLE



70 PUÇERONS /JOUR

SYRPFÉ



30 PUÇERONS /JOUR

CHRYSOPE



25 PUÇERONS /JOUR

3 Changer de regard sur les “mauvaises herbes”

En trop grand nombre, les plantes indésirables concurrencent les cultures pour l'utilisation des ressources (eau, minéraux, lumière...). Mais la plupart des “mauvaises herbes” sont très utiles pour améliorer la structure du sol, le protéger du soleil et conserver l'humidité ou pour nourrir la faune auxiliaire.

Contrôler le développement des adventices

Le **paillage** permet de **limiter le développement** des adventices : le sol n'est ainsi plus nu, les “mauvaises herbes” auront plus de **mal à pousser** et le travail de **désherbage** sera **facilité**.



Aussi, il n'est **pas nécessaire** d'arracher **toutes les adventices** de votre potager ou jardin : il vous suffit d'enlever celles qui **concurrencent directement vos plants**.

Enlevez ainsi uniquement les plantes **les plus proches** de vos cultures et laissez celles qui en sont plus éloignées.

S'équiper des bons outils

Pour le **désherbage**, le **sarcloir** et la **binette** sont les outils les plus efficaces. Il est conseillé d'agir sur les **plants** lorsqu'ils sont **jeunes** pour éviter un **enracinement trop profond**.



Des **coupes fréquentes et régulières** permettront d'**épuiser** les espèces **vivaces** à **fort enracinement** (chardon ou ronce).

Pour les **rhizomes**, il faudra s'y prendre à **plusieurs reprises** pour parvenir à **extirper** complètement les **racines**.

Il est également possible de **désherber thermiquement** avec un **bruleur** ou de l'**eau de cuisson** mais cette technique est **couteuse en énergie** et est donc à utiliser très **ponctuellement**.





Pourquoi supprimer les pesticides ?

1 gramme de pesticide pollue 10 000 litres d'eau, soit la consommation annuelle de **50 foyers de 4 personnes**.

Les **emballages des produits phytosanitaires** sont considérés comme des **déchets toxiques** et font l'objet d'un **traitement spécifique**.

Baisse de 25% de la population d'**Hirondelles rustiques** en France métropolitaine **entre 2001 et 2019**. *(source : Vigie Nature)*



SYDEVOM

provence
alpes **agglo**
GESTION DES DÉCHETS