

Digne-les-Bains : une optimisation progressive de l'éclairage public

1. **Réduire l'éclairage au cœur de la nuit** sur les secteurs les moins fréquentés
2. Par **cercles concentriques** successifs, en 3 phases, avec la possibilité d'une 4ème phase
3. En assurant une **continuité d'éclairage sur les axes de circulation**
4. **Maintenir l'éclairage sur l'hyper centre**
5. Possibilité de **rallumer** les points lumineux **pendant les manifestations**

Phase 1 (en cours) : extinction 23h/5h30 des secteurs Courbons, Gaubert, Coste Plane, Parc Jovet, Promenade du Tibet, Boulodrome

Phase 2 : Secteurs à forte adhésion (hameaux éloignés et extrémités des pénétrantes)

Phase 3 : Secteurs nécessitant un accompagnement (secteurs résidentiels périphériques et ZAE)

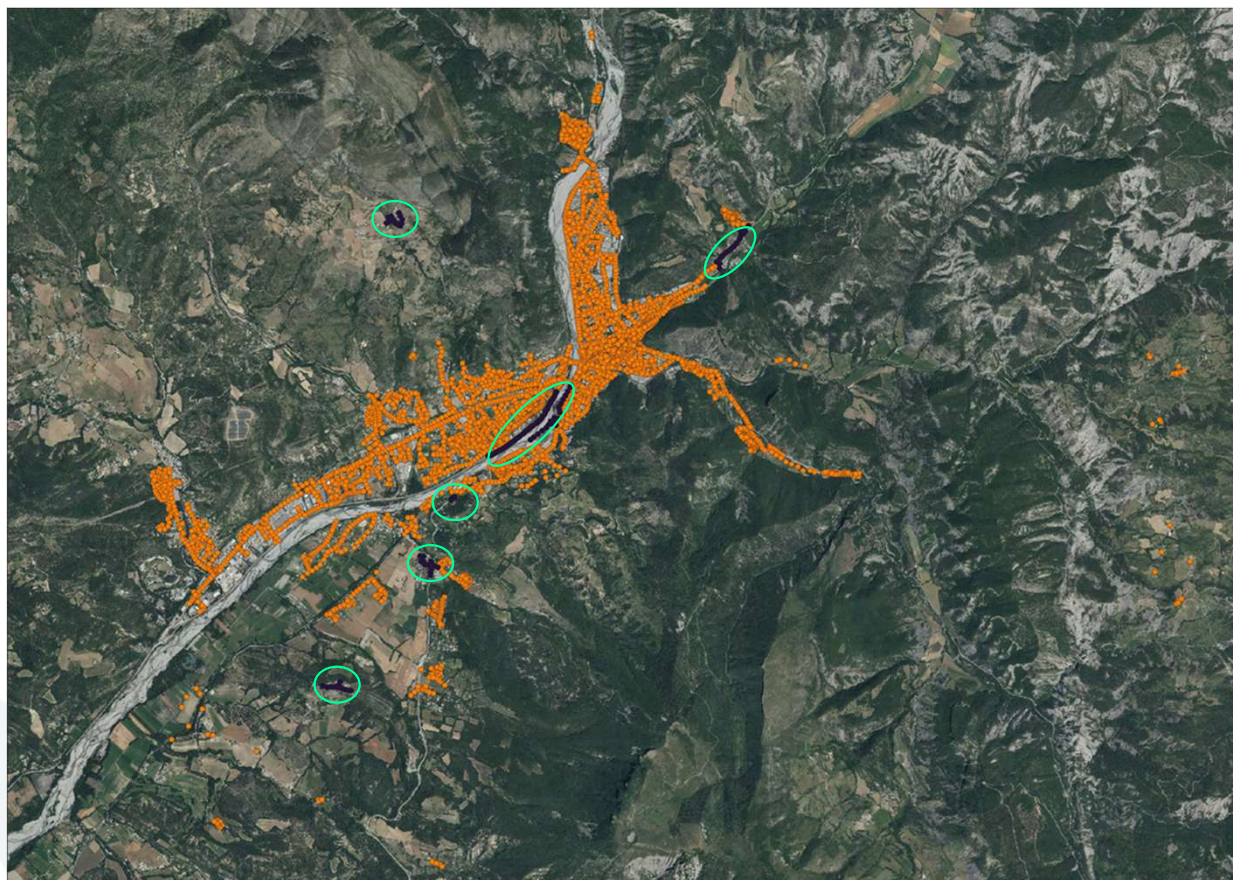
Phase 4 : Secteurs nécessitant d'éventuels travaux de modification de câblage (secteurs résidentiels autour du centre historique)



- Extinction 23h30 / 5h30
- Secteurs :
 - Courbons
 - Gaubert
 - Chemin du Touer (p. Defour)
 - Parc L. Juvet (p. L Juvet)
 - Voie verte espace sportif (p. Piste cyclable)
 - Route de Marcoux (p. Prevaute)
 - Route du Chaffaut (p. Fourches)
 - Promenade du Tibet *
 - Boulodrome
- 130 luminaires concernés
- dont 58 en cours (*)
- 9 armoires concernées

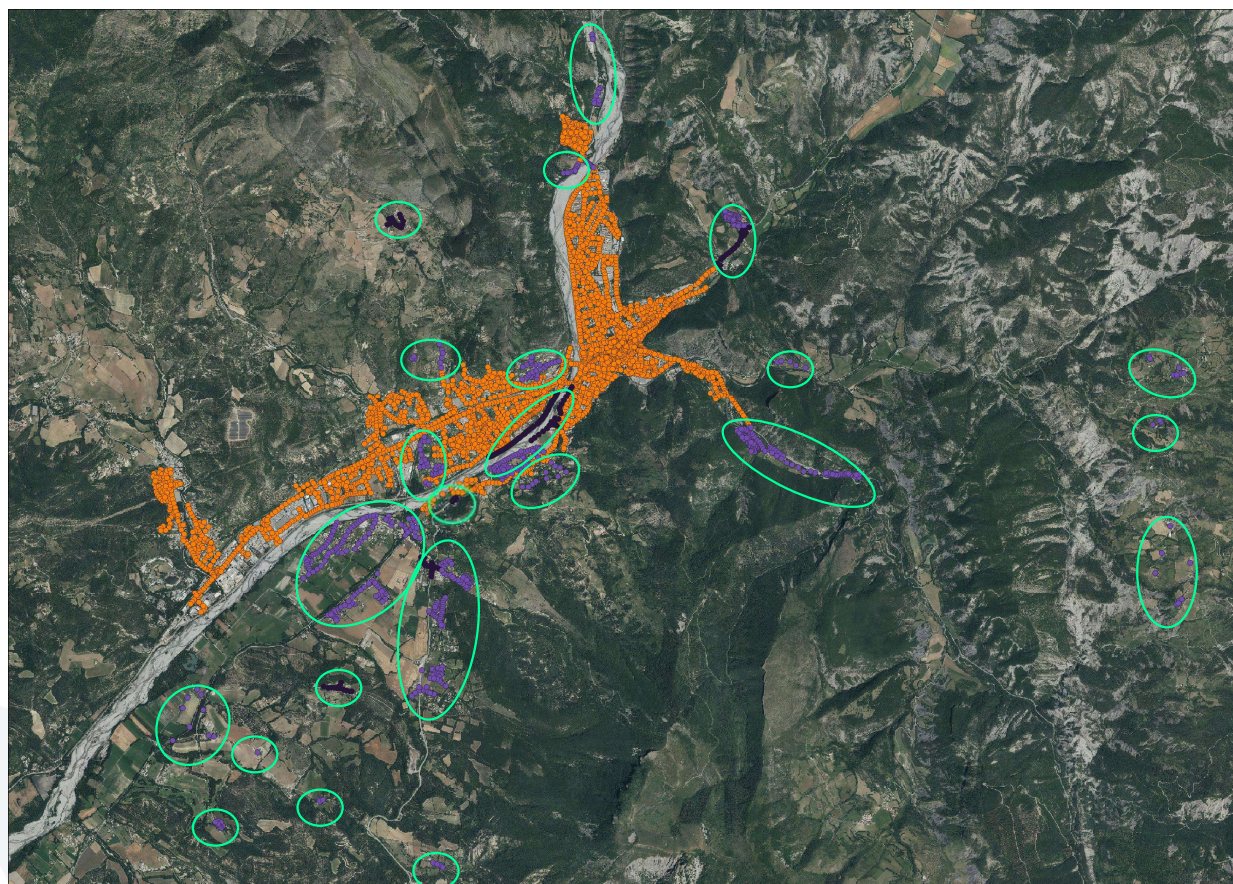
Digne-les-Bains - PHASE 1

Arrêté du 21 avril 2023



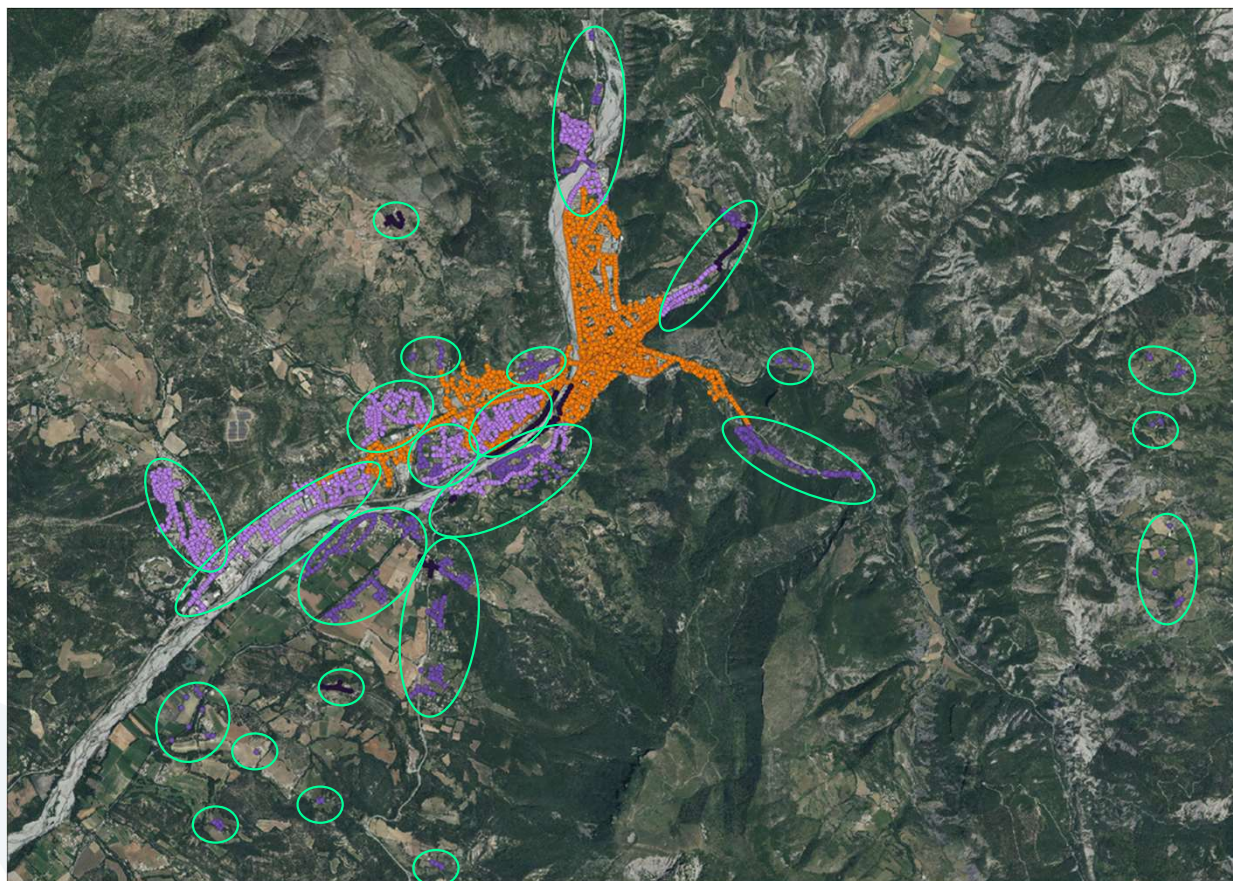
- Extinction 23h30 / 5h30
- Secteurs :
 - Les hameaux éloignés
 - L'extrémité de la RD900A
 - L'extrémité de la RD900
 - Chabasse
 - Les Dieyes
 - Le vallon des Sources
 - Le Grand Justin
 - Bonnette
 - St Veran
- 674 luminaires concernés
- 41 armoires concernées
- Durée des travaux 2 mois

Digne-les-Bains - PHASE 2



- Extinction 23h30 / 5h30
- Secteurs :
 - Les Augiers
 - Rte de Champtercier
 - ZA St Christophe
 - ZA Les Sieyes
 - Les Baumelles
 - La Sebe
 - Rte du Bourg
 - Cuzin
 - Av Ml Juin
- 1014 luminaires concernés
- 46 armoires concernées
- Durée des travaux : 3 mois

Digne-les-Bains - PHASE 3



- Possibilité d'étendre l'extinction dans les secteurs résidentiels autour du centre historique
- Extinction 23h30 / 5h30
- 1200 luminaires concernés env.
- Des travaux de modification de câblage à réaliser pour éviter l'effet « peau de léopard »
- Coût estimatif : 70 à 120 K€ HT env.
- Durée des travaux : 6 à 12 mois

Digne-les-Bains - PHASE 4

