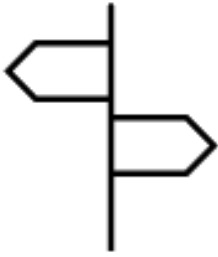




# SCHÉMA DES ACTIVITÉS OUTDOOR 2023-2026

provence  
alpes agglo



# CONTEXTE DE L'ÉTUDE

Provence Alpes Agglomération dispose d'une offre dense et très diversifiée d'activités de pleine nature. Celles-ci se répartissent sur l'ensemble du territoire avec une grande diversité de paysages et de reliefs selon les secteurs traversés (de 300 m à 2 961 m d'altitude). A ce titre, les activités outdoor ont été identifiées comme étant un élément stratégique pour Provence Alpes Agglomération et figurent parmi les 4 filières d'excellence de sa stratégie touristique.

Le schéma des activités outdoor s'inscrit dans un contexte de demandes croissantes en activités de pleine nature à pratiquer autant par les touristes que par les habitants du territoire.

- 65% des Français de 15 ans et plus ont pratiqué une activité physique ou sportive (au moins une fois dans l'année).
- 37% des Français de 15 ans et plus sont des pratiquants réguliers d'activités en extérieur (« outdoor »), avec une pratique au minimum hebdomadaire.

Les sports de nature les plus pratiqués chez les 15 ans et plus :

- la randonnée (25%)
- la course à pied (16%)
- le vélo de route (9%)
- le VTT (8%)

A la mer comme à la montagne, le sport est devenu un critère pour choisir ses vacances.

- 53% des Français pratiquent une activité sportive l'été.
- 38% des Français choisissent également leur lieu de villégiature en fonction des activités sportives proposées à proximité.

Les tendances

- Un nouveau public plus familial, en recherche d'activités plus récréatives, plus thématiques et plus sécurisées.
- Evasion, échappatoire, développement du bivouac, d'une nuit en refuge, du bike packing ...
- Bien-être : Thermalisme et activités sportives, sport santé.
- Les vacances décarbonées comme critère de choix de destination / une pratique de proximité accrue.

## Trois espaces géographiques complémentaires



## Trois espaces touristiques cohérents





# EN BREF

## CHIFFRES CLÉS

### LE TERRITOIRE

- 1 574 km<sup>2</sup> (plus vaste communauté d'agglomération de la Région)
- 46 communes
- 47 600 habitants (1/3 de la population du département)
- 7 vallées (Durance, Duyes, Bléone, Asse, Verdon, Bès, Blanche) de 300 m à 2 961 m d'altitude

### UNE OFFRE OUTDOOR EXCEPTIONNELLE

- 1 700 km de sentiers inscrits au PDIPR ouverts aux randonneurs, VTTistes, cavaliers, traileurs (150 itinéraires pédestres, 80 itinéraires VTT, 35 parcours trails)
- Un des plus vastes domaines VTT de France
- Espace cycloport : 19 parcours cyclotouristiques, 15 cols routiers, 5 itinéraires balisés
- 3 stations de montagne, 1 site nordique et de pleine nature, 4 bike park, 4 bases nautiques
- 2 sites de vol à voile (dont le centre national), 6 sites de parapente, 2 via ferrata, 10 sites d'escalade, 60 canyons

*Equipements de compétence communautaire : itinéraires de randonnée, espace cycloport, site nordique et de pleine nature du Fanget, via ferrata du Rocher de Neuf Heures*

### LA FRÉQUENTATION

- Plus de 2 000 000 de sorties liées à une pratique outdoor sur le territoire estimées chaque année (habitants, touristes et excursionnistes additionnés)
  - Habitants : près de 13 000 pratiquants réguliers estimés sur le territoire de l'agglomération (pratique hebdomadaire). (1)
  - Touristes : plus de 1,9 millions de nuitées touristiques chaque année et au minimum 170 000 sorties outdoor réalisées. (2)
  - Excursionnistes : 3,1 millions d'excursions chaque année, soit plus de 1 millions de sortie dédiées aux activités outdoor. (3)

(1) 37% des Français de plus de 15 ans sont des pratiquants réguliers d'activités en extérieur (« outdoor »), avec une pratique au minimum hebdomadaire.  
(2) Près de 1,9 millions de nuitées touristiques en 2021 soit 340 000 séjours touristiques selon la durée moyenne de séjours sur le territoire de 5,6 jours - Un Français sur deux souhaite pratiquer au moins une activité sportive et de plein air (Surf, randonnée, promenade à vélo, pêche, kayak...) au cours de son séjour touristique.  
(3) En attribuant 1/3 des excursions à une pratique d'activités de pleine nature.





# SYNTHÈSE

## DE L'OFFRE OUTDOOR

### Une composante essentielle de l'offre du territoire

L'offre en activités outdoor est importante, qualitative et très complémentaire sur le territoire de Provence Alpes Agglomération. Elle permet de répondre aux attentes des habitants comme des touristes. Pour ces derniers on peut distinguer les filières qui sont génératrices de séjours touristiques dédiés aux activités sportives et celles qui relèvent des activités complémentaires à un séjour :

- **Les activités outdoor génératrices de motif de séjour, pour des pratiquants réguliers.** Ce tourisme concerne également des excursionnistes venus à la journée pour pratiquer sur des sites spécifiques et attractifs.
- **Les activités outdoor pratiquées par les clientèles touristiques au cours de leur séjour, sans pour autant être le déclencheur de séjour ou son mobile principal.** Elles composent une partie du « catalogue » indispensable aux destinations pour séduire, attirer, et occuper les visiteurs, au même titre que l'offre patrimoniale, les paysages, les produits locaux, les animations, etc.

Les principales filières outdoor motifs de séjours touristiques du territoire



Loisirs neige



Le VTT



La randonnée



Le vélo de route



Le Trail



Le parapente/ vol libre

Les sports à découvrir au cours d'un séjour



Chien de traîneau- Raquette



Baptême parapente



Via ferrata/ Canyon



Voile, Canoë- Kayak, paddle



Rando équestre

### Des activités à différents niveaux de maturité

**Les activités qui tendent vers le déclin** sont les activités liées à la neige comme partout dans les massifs de moyenne altitude. L'enjeu à venir est de penser les stations comme des pôles d'activités de pleine nature quatre saisons.

**Les activités matures** pour lesquelles l'enjeu est de faire connaître la destination et se différencier de la concurrence pour développer les séjours touristiques dédiés aux activités outdoor.

- Le VTT, est la filière la plus mature, l'offre sur laquelle PAA peut se positionner comme une destination, avec un des plus grands espaces VTT de France, les « terres noires » comme éléments de notoriété, un évènement phare, un bike park reconnu internationalement et des produits commercialisés par l'office de tourisme.
- La randonnée pédestre, le cycloport et les activités aériennes sont également structurés sur le territoire et répondent aux attentes des pratiquants.
- Les activités nautiques et la randonnée équestre sont soutenues principalement par la qualité des prestations des professionnels du territoire.

### Les activités en croissance à accompagner

- Les activités comme le trail, les activités verticales (escalade, via ferrata) sont présentes sur le territoire mais leur développement est à accompagner afin de qualifier l'accueil, les promouvoir pleinement.

### Les activités à développer et structurer

- Le cyclotourisme et le vélo loisirs sont des activités fortement attendues par les clientèles touristiques et restant à structurer sur le territoire.



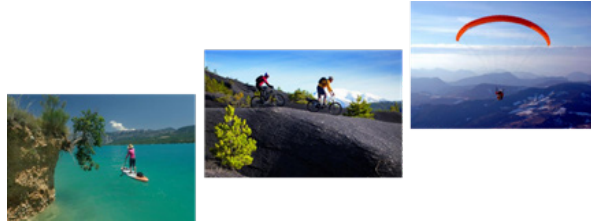


# LES ENJEUX

## L'ENJEU TERRITORIAL

Les sports de nature sont une composante essentielle de l'offre du territoire. Cette filière d'excellence qui concerne les touristes comme les habitants, est vectrice de cohésion territoriale. Marqueur fort de l'identité de PAA, les activités outdoor permettent de travailler à l'échelle des trois destinations touristiques, des 7 vallées, sur les 4 saisons. Provence Alpes Agglomération doit mieux valoriser son offre auprès de ses habitants.

Une offre attractive : les trois photos ci-dessous, représentatives de PAA, sont prises sur le territoire et pas sur une île paradisiaque !



## L'ENJEU ÉCONOMIQUE

Les activités outdoor, dont la montagne en hiver, permettent un maintien de l'emploi dans les vallées et stations de montagne.

Les sports de nature sont également vecteurs d'images positives et dynamiques d'un territoire et contribuent à son attractivité économique et démographique.

## L'ENJEU ENVIRONNEMENTAL

La préservation des ressources naturelles, la diminution de l'empreinte carbone, le réchauffement climatique obligent à adapter l'ensemble de la filière des activités de pleine nature.

## L'ENJEU PARTENARIAL

Une filière qui repose sur une multiplicité d'acteurs à coordonner à l'échelle du territoire :

- Provence Alpes Agglomération
- Le Département
- Le Parc naturel régional du Verdon
- Unesco Géoparc de Haute-Provence
- Les communes
- Les offices de tourisme
- Les prestataires
- Les associations et clubs
- Les propriétaires fonciers
- Les gestionnaires de sites et espaces naturels
- ...



# PLAN D'ACTION

## UNE INTERVENTION AUTOUR DE 4 AXES

Le schéma des activités outdoor s'inscrit dans le cadre des compétences de l'agglomération et des orientations du schéma du tourisme. Il vise à structurer, développer et valoriser l'offre en activités outdoor de Provence Alpes Agglomération au cours de la période 2023-2026.

### AXE 1 : VALORISER LA POLITIQUE OUTDOOR DE PAA ET DÉVELOPPER LA PRATIQUE DES HABITANTS DU TERRITOIRE



Action 1 : Décliner un marqueur de la politique de l'agglomération en matière d'activités outdoor

Action 2 : Promouvoir l'offre en activité de pleine nature de l'agglomération

Action 3 : Soutenir la pratique des habitants

### AXE 2 : DÉVELOPPER DES SÉJOURS TOURISTIQUES DÉDIÉS AUX SPORTS DE NATURE



Action 4 : Animer un réseau des acteurs socioprofessionnels

Action 5 : Accompagner / qualifier les événementiels outdoor du territoire

Action 6 : Diversifier l'offre en station pour satisfaire une clientèle de non-skieur et promouvoir une offre de 4 saisons

Action 7 : Poursuivre la communication et la commercialisation de produits outdoor

### AXE 3 : ADAPTER L'OFFRE AUX NOUVELLES ATTENTES DES PRATIQUANTS



Action 8 : Structurer l'offre autour de Stations et Spots d'activités outdoor

Action 9 : Développer une offre de découverte par l'itinérance de l'UNESCO Géoparc de Haute-Provence

Action 10 : Repositionner / développer des produits vers un public moins sportifs

Action 11 : Qualifier l'accueil sur les sites de pratique et les itinéraires de l'agglomération

### AXE 4 : PASSER DU TERRAIN DE JEU AU BIEN COMMUN ET PARTAGÉ



Action 12 : Avoir une approche vertueuse dans les aménagements et les événementiels

Action 13 : Sensibiliser les pratiquants aux enjeux environnementaux et au partage de l'espace

Action 14 : Observer, quantifier, évaluer la fréquentation

Le détail des actions est à retrouver dans le dossier complet du Schéma des activités outdoor.





# SYNTHÈSE

## DES ACTIONS

Axe	N°action	Action	Maitrise d'ouvrage	2023	2024	2025	2026	2027 et plus
1	1	Décliner un marqueur de la politique de l'agglomération en matière d'activités outdoor	PAA					
1	2	Promouvoir l'offre en activité de pleine nature de l'agglomération	PAA					
1	3	Soutenir la pratique des habitants	PAA					
2	4	Animer un réseau des acteurs socioprofessionnels	PAA / Office de tourisme					
2	5	Accompagner / qualifier les évènementiels sports de nature du territoire	PAA					
2	6	Diversifier l'offre en station pour satisfaire une clientèle de non-skieurs et promouvoir une offre de 4 saisons	Stations / Communes					
2	7	Poursuivre la communication et la commercialisation de produits outdoor	Office de tourisme					
3	8	Structurer l'offre autour de Stations et Spots d'activités outdoor	PAA / Office de tourisme					
3	9	Développer une offre de découverte par l'itinérance de l'UNESCO Géoparc de Haute-Provence	PAA / Géoparc					
3	10	Repositionner / développer des produits vers un public moins sportifs	PAA / Office de tourisme / Communes					
3	11	Qualifier l'accueil sur les sites de pratique et les itinéraires de l'agglomération	PAA / Département					
4	12	Avoir une approche vertueuse dans les aménagements et les évènementiels	PAA					
4	13	Sensibiliser les pratiquants aux enjeux environnementaux et au partage de l'espace	PAA					
4	14	Observer, quantifier, évaluer la fréquentation	PAA					







provence  
alpes agglo

Schéma réalisé en partenariat avec les offices de tourisme de Provence Alpes Digne-les-Bains, de Moustiers-Sainte-Marie, de l'UNESCO GEOPARC de Haute-Provence, de la Région SUD, du Département des Alpes de Haute-Provence, de l'Agence de Développement Touristique, de l'ONF, du Parc naturel régional du Verdon et des fédérations sportives.

Etude et réalisation graphique : Traces TPI - 2022  
Source photos : Provence Alpes Digne les Bains  
Tourisme - Michel Boutin Le Naturographe

